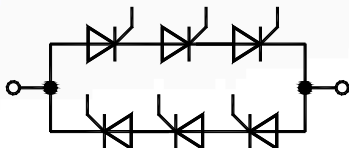


КЛЮЧ ПЕРЕМЕННОГО ТОКА С ВОЗДУШНЫМ ПРИНУДИТЕЛЬНЫМ ОХЛАЖДЕНИЕМ

БК6Т-300-6,3-П

СХЕМА: W1C

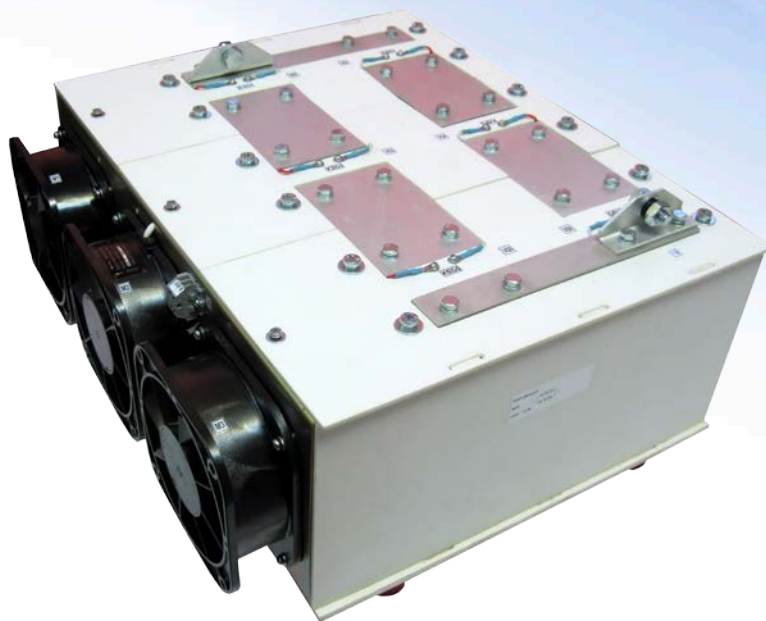


ОСНОВНЫЕ ОБЛАСТИ ПРИМЕНЕНИЯ

- электропривод
- источники бесперебойного питания
- регулирование тока и напряжения

ОСОБЕННОСТИ

- воздушное принудительное охлаждение
- контроль температуры охладителей



ТЕХНИЧЕСКИЕ ХАРАКТЕРИСТИКИ

Наименование параметра	БК6Т-300-6,3-П
Рабочее напряжение, кВ	6,3
Максимальный рабочий ток ($T_a \leq 40$ °С), А, не более	300
Рабочая частота, Гц	50
Скорость обдува, м/сек, не менее	6
Габаритные размеры (длина x ширина x высота), мм, не более	500 x 500 x 300
Масса, кг, не более	50
Климатическое исполнение	УХЛ
Категория размещения	2